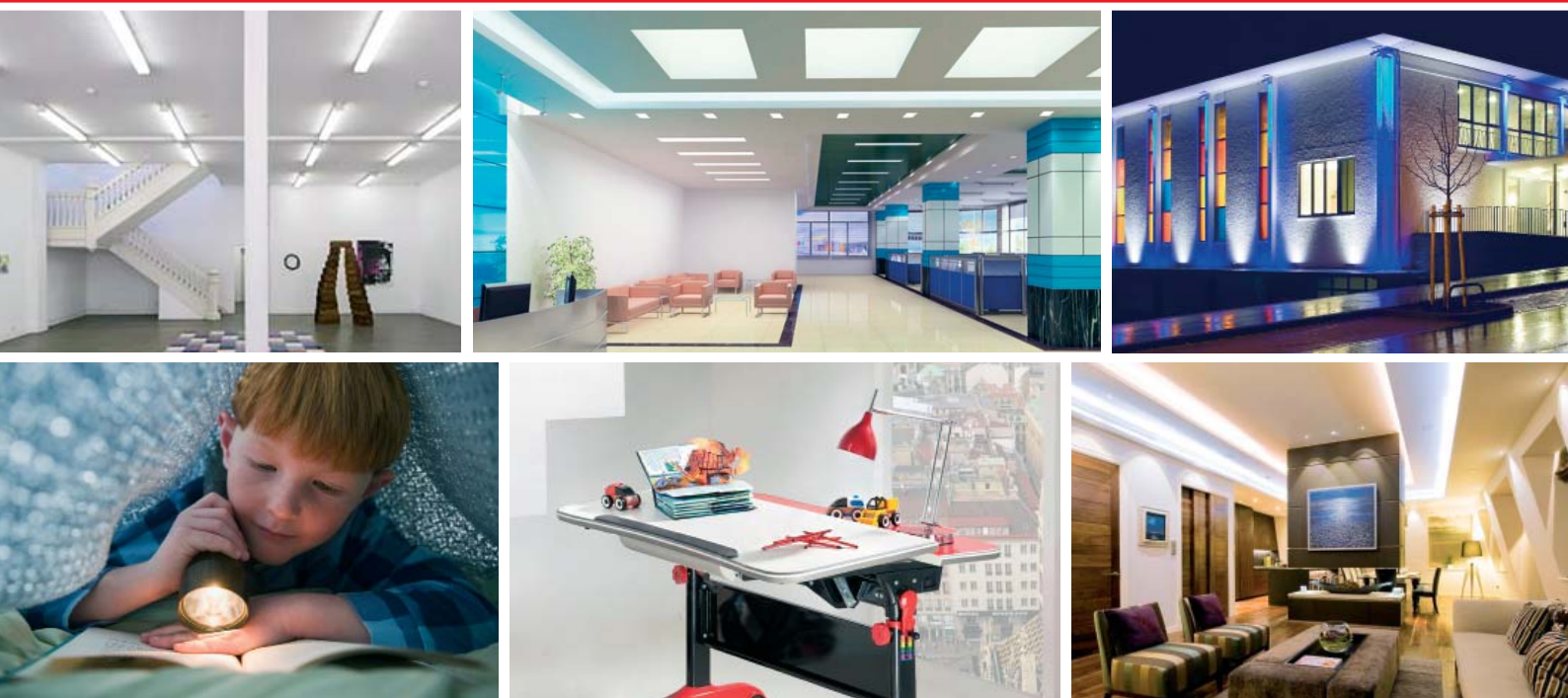


# ULTRAFLASH



СВЕТИЛЬНИКИ | ПРОЖЕКТОРЫ | ФОНАРИ

КАТАЛОГ 2017/2



## Оглавление

|   |           |
|---|-----------|
| <b>НАСТОЛЬНЫЕ СВЕТИЛЬНИКИ</b> .....                   | <b>2</b>  |
| <b>ПРОЖЕКТОРЫ СВЕТОДИОДНЫЕ</b> .....                  | <b>4</b>  |
| <b>СВЕТОДИОДНЫЕ ВЛАГОЗАЩИЩЕННЫЕ СВЕТИЛЬНИКИ</b> ..... | <b>5</b>  |
| <b>НАСТЕННО-ПОТОЛОЧНЫЕ СВЕТИЛЬНИКИ</b> .....          | <b>6</b>  |
| Корпуса под светодиодную лампу T8.....                | 7         |
| Светодиодные линейные светильники IP20.....           | 7         |
| Светодиодные линейные светильники IP65.....           | 8         |
| Светодиодные панели.....                              | 9         |
| <b>ФОНАРИ</b> .....                                   | <b>10</b> |
| CLASSIC.....  | 10        |
| HEADLITE.....   | 11        |
| CAMPING.....  | 14        |
| MINI.....   | 14        |
| ACTIVE.....   | 15        |
| ACCU PROFI.....                                       | 16        |
| Серия T.....  | 21        |

# Светильники настольные

Светильники настольные Ultraflash предназначены для освещения рабочего пространства на письменном столе, бюро, для создания комфортных условий на любом другом рабочем месте. Светильники имеют стильный дизайн, изготовлены из высококачественных негорючих и нетоксичных материалов, отвечают современным нормам комфорта и безопасности, просты в установке и дальнейшей эксплуатации. Предназначены для использования во внутренних сухих помещениях (квартиры, офисы, школы, средние и высшие учебные заведения). В светильниках могут применяться как современные энергосберегающие лампы, так и классические лампы накаливания.

## Преимущества

- Простота конструкции, отсутствие пускорегулирующих устройств в светильнике
- Возможность использования большого разнообразия типов ламп с патронами E27 или E14 в качестве источников света:
  - обычных ламп накаливания (ЛОН);
  - энергосберегающих галогенных ламп;
  - энергосберегающих люминесцентных и светодиодных ламп
- Возможность установки светильника на рабочую поверхность с помощью различных креплений:
  - основание для установки на поверхность стола
  - прищепка для крепления к любой поверхности



Модель **UF-301 / UF-301P**

|                                    |                             |  |
|------------------------------------|-----------------------------|--|
| Напряжение питания                 | ~230В, 50Гц                 |  |
| Тип лампы                          | 60/А/Е27                    |  |
| Макс. мощность, Вт                 | 60                          |  |
| Размер индивидуальной упаковки, мм | 160x140x140 / блистер-пакет |  |
| Материал корпуса                   | Металл+пластик              |  |
| Кол-во во внешней коробке, шт.     | 20 / 40                     |  |

| Код 1С | Артикул     | Цвет | Код 1С | Артикул     | Цвет |
|--------|-------------|------|--------|-------------|------|
| 12354  | UF-301 C01  | ○    | 12356  | UF-301 C02  | ●    |
| 12358  | UF-301 C04  | ●    | 12357  | UF-301 C06  | ●    |
| 12359  | UF-301 C07  | ●    | 12360  | UF-301 C12  | ●    |
| 12367  | UF-301P C01 | ○    | 12368  | UF-301P C02 | ●    |
| 12369  | UF-301P C06 | ●    |        |             |      |



Модель **UF-320 / UF-320P**

|                                    |                             |  |
|------------------------------------|-----------------------------|--|
| Напряжение питания                 | ~230В, 50Гц                 |  |
| Тип лампы                          | 60/А/Е27                    |  |
| Макс. мощность, Вт                 | 60                          |  |
| Размер индивидуальной упаковки, мм | 190x165x100 / блистер-пакет |  |
| Материал корпуса                   | Металл+пластик              |  |
| Кол-во во внешней коробке, шт.     | 30 / 70                     |  |

| Код 1С | Артикул     | Цвет | Код 1С | Артикул     | Цвет |
|--------|-------------|------|--------|-------------|------|
| 12361  | UF-320 C01  | ○    | 12362  | UF-320 C02  | ●    |
| 12364  | UF-320 C04  | ●    | 12363  | UF-320 C06  | ●    |
| 12365  | UF-320 C12  | ●    | 12370  | UF-320P C01 | ○    |
| 12371  | UF-320P C02 | ●    | 12372  | UF-320P C06 | ●    |

# Светодиодные аккумуляторные настольные светильники

Светильники настольные Ultraflash предназначены для освещения рабочего пространства на письменном столе, бюро, для создания комфортных условий на любом другом рабочем месте. Светильники имеют стильный дизайн, изготовлены из высококачественных негорючих и нетоксичных материалов, отвечают современным нормам комфорта и безопасности, просты в установке и дальнейшей эксплуатации. Предназначены для использования во внутренних сухих помещениях (квартиры, офисы, школы, средние и высшие учебные заведения). В светильниках могут применяться как современные энергосберегающие лампы, так и классические лампы накаливания.



| Модель                         |            | UF-703  |        |            |      |
|--------------------------------|------------|---|--------|------------|------|
| Напряжение питания             |            | ~230В, 50Гц   |        |            |      |
| Макс. мощность, Вт             |            | 4,8   |        |            |      |
| Световой поток, лм             |            | 264   |        |            |      |
| Кол-во светодиодов             |            | 24  |        |            |      |
| Цветовая температура, К        |            | 6500  |        |            |      |
| Режим работы                   |            | AC/DC   |        |            |      |
| Время работы от аккумулятора   |            | Слабое свечение - 6 часов /<br>Полное свечение - 4 часа |        |            |      |
| Время до полного заряда, часов |            | 10  |        |            |      |
| Материал корпуса               |            | Металл+пластик  |        |            |      |
| Кол-во во внешней коробке, шт. |            | 20 / 40   |        |            |      |
| Код 1С                         | Артикул    | Цвет  | Код 1С | Артикул    | Цвет |
| 12378                          | UF-703 C05 | ●   | 12379  | UF-703 C11 | ●    |



| Модель                         |            | UF-704  |        |            |      |
|--------------------------------|------------|---|--------|------------|------|
| Напряжение питания             |            | ~230В, 50Гц   |        |            |      |
| Макс. мощность, Вт             |            | 4,8   |        |            |      |
| Световой поток, лм             |            | 264   |        |            |      |
| Кол-во светодиодов             |            | 24  |        |            |      |
| Цветовая температура, К        |            | 6500  |        |            |      |
| Режим работы                   |            | AC/DC   |        |            |      |
| Время работы от аккумулятора   |            | Слабое свечение - 6 часов /<br>Полное свечение - 4 часа |        |            |      |
| Время до полного заряда, часов |            | 10  |        |            |      |
| Материал корпуса               |            | Металл+пластик  |        |            |      |
| Кол-во во внешней коробке, шт. |            | 20 / 40   |        |            |      |
| Код 1С                         | Артикул    | Цвет  | Код 1С | Артикул    | Цвет |
| 12380                          | UF-703 C06 | ●   | 12381  | UF-703 C15 | ●    |



# Прожекторы светодиодные

Светодиодные прожекторы Ultraflash предназначены для подсветки фасадов зданий, спортивных сооружений, памятников архитектуры, интерьеров квартир, магазинов, кафе и баров, рекламных вывесок, выставочных стендов, ландшафта.



## Преимущества\*

- Малая потребляемая мощность
- Долгий срок службы источника освещения
- Степень защиты IP65
- Слабый нагрев корпуса
- Отсутствие УФ- и теплового излучения
- Более широкая сфера применения
- Улучшенная защищенность от внешних воздействий
- Экономия электроэнергии до 90%

\* - по сравнению с галогенными прожекторами



| Артикул      | Мощность, Вт | Световой поток, лм | Размер светильника, мм | Цветовая температура, К | Кол-во во внешней коробке, шт. | Код 1С |
|--------------|--------------|--------------------|------------------------|-------------------------|--------------------------------|--------|
| LFL-1001 C02 | 10           | 630                | 150 x 110 x 30         | 6500K                   | 30                             | 12313  |
| LFL-2001 C02 | 20           | 1250               | 150 x 110 x 30         | 6500K                   | 30                             | 12315  |
| LFL-3001 C02 | 30           | 1900               | 200 x 140 x 30         | 6500K                   | 20                             | 12316  |
| LFL-5001 C02 | 50           | 3200               | 235 x 165 x 30         | 6500K                   | 20                             | 12317  |

- Напряжение питания: ~100-240В, 50Гц
- Источник света: светодиоды
- Угол рассеивания: 120
- Материал корпуса: металл
- Цвет корпуса: черный



| Артикул       | Мощность, Вт | Световой поток, лм | Размер светильника, мм | Цветовая температура, К | Кол-во во внешней коробке, шт. | Код 1С |
|---------------|--------------|--------------------|------------------------|-------------------------|--------------------------------|--------|
| LFL-1001S C02 | 10           | 630                | 150 x 110 x 30         | 6500K                   | 30                             | 12800  |
| LFL-2001S C02 | 20           | 1250               | 150 x 110 x 30         | 6500K                   | 30                             | 12801  |
| LFL-3001S C02 | 30           | 1900               | 200 x 140 x 30         | 6500K                   | 20                             | 12802  |

- Напряжение питания: ~100-240В, 50Гц
- Источник света: светодиоды
- Угол рассеивания: 120
- Дальность действия: до 8м
- Освещенность: от 30 лк
- Задержка времени выкл.: до 5 мин
- Материал корпуса: металл
- Цвет корпуса: черный

# Светодиодные влагозащищенные светильники

Светодиодные влагозащищенные светильники предназначены как для наружного, так и для внутреннего использования. Они применяются для подсветки фасадов зданий, для общего освещения в помещениях с повышенным содержанием пыли и влаги (в гаражах, мастерских, теплицах, в подсобных и складских помещениях, кухнях и душевых).

## Преимущества

- Степень защиты IP54
- Превосходное охлаждение светодиодов, обеспечивающее их долгий срок службы без потери яркости, происходит благодаря тому, что:
  - светодиоды размещены на монтажной плате, изготовленной из алюминия;
  - плата со светодиодами установлена на мощный алюминиевый радиатор.
- Алюминиевый полированный отражатель уменьшает потери светового потока
- Декоративный пластиковый обод закрывает крепёжные винты плафона, изготовленные из нержавеющей стали
- Каждый светильник упакован в индивидуальную коробку



| Артикул   | Мощность, Вт | Световой поток, лм | Размер светильника, мм | Кол-во во внешней коробке, шт. | Код 1С |
|---|--------------|--------------------|------------------------|--------------------------------|--------|
| <a href="#">LBF-0108 C01</a>  | 8            | 560                | 180 x 180 x 80         | 20                             | 12319  |
| <a href="#">LBF-0108S C01</a><br><small>с датчиком движения</small> | 8            | 560                | 180 x 180 x 80         | 20                             | 12323  |
| <a href="#">LBF-0112 C01</a>  | 12           | 840                | 220 x 220 x 98         | 20                             | 12320  |
| <a href="#">LBF-0112S C01</a><br><small>с датчиком движения</small> | 12           | 840                | 220 x 220 x 98         | 20                             | 12324  |

- Напряжение питания: ~100-240В, 50Гц
- Источник света: светодиоды
- Индекс цветопередачи, Ra: 75+
- Цветовая температура: 4500К
- Материал корпуса: пластик
- Цвет корпуса: белый
- Степень защиты: IP54



| Артикул                      | Мощность, Вт | Световой поток, лм | Размер светильника, мм | Кол-во во внешней коробке, шт. | Код 1С |
|------------------------------|--------------|--------------------|------------------------|--------------------------------|--------|
| <a href="#">LBF-0208 C01</a> | 8            | 560                | 187 x 127 x 76         | 20                             | 12321  |
| <a href="#">LBF-0212 C01</a> | 12           | 840                | 240 x 160 x 96         | 20                             | 12322  |

- Напряжение питания: ~100-240В, 50Гц
- Источник света: светодиоды
- Индекс цветопередачи, Ra: 75+
- Цветовая температура: 4500К
- Материал корпуса: пластик
- Цвет корпуса: белый
- Степень защиты: IP54

# Настенно-потолочные светильники

Светильники предназначены для освещения офисных, жилых и хозяйственных помещений, подсветки мебели, торговых витрин, выставочных стендов, спортивных сооружений, медицинских учреждений. Являются современными аналогами люминесцентных светильников ЛПО. Светильники со светодиодами актуально устанавливать в тех местах, где замена лампы сопряжена с большими трудностями или невозможна.

## Преимущества

Светильники со светодиодами отличаются уникальными светотехническими и эксплуатационными характеристиками по сравнению с остальными источниками света:

- Светодиоды работают от низкого напряжения и потребляют очень мало энергии.
- Срок службы светодиодов составляет более 30 000 часов.
- Светодиоды практически не подвержены износу, не теряют качества светового луча, не перегорают.
- Светодиоды не излучают инфракрасное и ультрафиолетовое излучение, что делает их безопасными для глаз.
- Светодиоды не содержат в своем составе ртути и других вредных веществ, экологически безопасны и не требуют специальной утилизации.
- Светодиоды не нагреваются и не выделяют тепло в окружающую среду.
- Светодиоды обеспечивают мгновенное включение светильника и работают без мерцания. Им не требуется дополнительного времени для выхода на оптимальный режим работы.

### Корпуса под светодиодную лампу T8



| Артикул         | Тип элемента освещения | Мощность применяемых ламп, Вт | Размеры, мм | Материал       | Кол-во во внешней коробке, шт. | Код 1С |
|-----------------|------------------------|-------------------------------|-------------|----------------|--------------------------------|--------|
| LML-0402-11 C01 | LED T8                 | 9                             | 624 x 96    | металл+пластик | 10                             | 12274  |
| LML-0402-12 C01 | LED T8                 | 18                            | 1233 x 96   | металл+пластик | 10                             | 12275  |



| Артикул         | Тип элемента освещения | Мощность применяемых ламп, Вт | Размеры, мм | Материал       | Кол-во во внешней коробке, шт. | Код 1С |
|-----------------|------------------------|-------------------------------|-------------|----------------|--------------------------------|--------|
| LML-0403-11 C01 | LED T8                 | 2 x 9                         | 624 x 131   | металл+пластик | 10                             | 12276  |
| LML-0403-12 C01 | LED T8                 | 2 x 18                        | 1233 x 131  | металл+пластик | 10                             | 12277  |



| Артикул         | Тип элемента освещения | Мощность применяемых ламп, Вт | Размеры, мм | Материал          | Кол-во во внешней коробке, шт. | Код 1С |
|-----------------|------------------------|-------------------------------|-------------|-------------------|--------------------------------|--------|
| LML-0404-11 C01 | LED T8                 | 9                             | 658 x 98    | пластик (HIPS+PS) | 12                             | 12278  |
| LML-0404-12 C01 | LED T8                 | 18                            | 1266 x 98   | пластик (HIPS+PS) | 12                             | 12279  |



| Артикул         | Тип элемента освещения | Мощность применяемых ламп, Вт | Размеры, мм | Материал          | Кол-во во внешней коробке, шт. | Код 1С |
|-----------------|------------------------|-------------------------------|-------------|-------------------|--------------------------------|--------|
| LML-0405-11 C01 | LED T8                 | 2 x 9                         | 658 x 150   | пластик (HIPS+PS) | 8                              | 12280  |
| LML-0405-12 C01 | LED T8                 | 2 x 18                        | 1266 x 150  | пластик (HIPS+PS) | 8                              | 12281  |

|               |    |      |      |
|---------------|----|------|------|
| LWL-2013-5CL  | 4  | 300  | 371  |
| LWL-2013-8CL  | 8  | 525  | 571  |
| LWL-2013-12CL | 10 | 750  | 871  |
| LWL-2013-16CL | 14 | 1050 | 1171 |

# Настенно-потолочные светильники

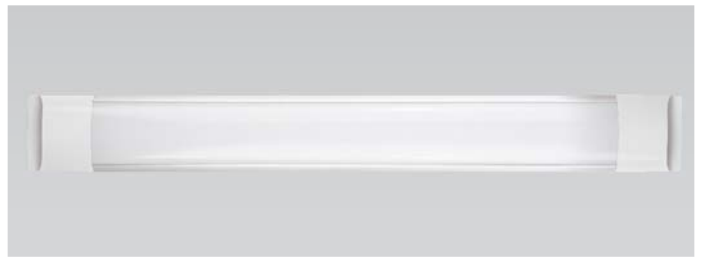
## Светодиодные линейные светильники IP20



| Артикул       | Мощность, Вт | Световой поток, Лм | Размеры, мм    | Материал       | Кол-во во внешней коробке, шт. | Код 1С |
|---------------|--------------|--------------------|----------------|----------------|--------------------------------|--------|
| LWL-2012-5CL  | 5            | 420                | 272 x 22 x 33  | металл+пластик | 25                             | 11915  |
| LWL-2012-8CL  | 8            | 750                | 572 x 22 x 33  | металл+пластик | 25                             | 11916  |
| LWL-2012-12CL | 12           | 1000               | 872 x 22 x 33  | металл+пластик | 25                             | 11917  |
| LWL-2012-16CL | 16           | 1500               | 1172 x 22 x 33 | металл+пластик | 25                             | 11918  |

- Напряжение питания: ~230В, 50Гц
- Цветовая температура: 4000К
- Индекс цветопередачи, Ra: 75+

- Напряжение питания: ~230В, 50Гц
- Цветовая температура: 4000К
- Индекс цветопередачи, Ra: 75+



| Артикул       | Мощность, Вт | Световой поток, Лм | Размеры, мм | Материал       | Кол-во во внешней коробке, шт. | Код 1С |
|---------------|--------------|--------------------|-------------|----------------|--------------------------------|--------|
| LWL-3017-14DL | 18           | 1500               | 620 x 130   | металл+пластик | 10                             | 11844  |
| LWL-3017-28DL | 36           | 3000               | 1240 x 130  | металл+пластик | 10                             | 11845  |

- Напряжение питания: ~230В, 50Гц
- Цветовая температура: 4500К
- Индекс цветопередачи, Ra: 75+

| Артикул       | Мощность, Вт | Световой поток, Лм | Размеры, мм | Материал       | Кол-во во внешней коробке, шт. | Код 1С |
|---------------|--------------|--------------------|-------------|----------------|--------------------------------|--------|
| LWL-5022-01CL | 16           | 1120               | 592 x 75    | металл+пластик | 20                             | 12018  |
| LWL-5022-02CL | 32           | 2240               | 1192 x 75   | металл+пластик | 20                             | 12019  |

- Напряжение питания: ~230В, 50Гц
- Цветовая температура: 4500К
- Индекс цветопередачи, Ra: 70+



| Артикул       | Мощность, Вт | Световой поток, Лм | Цветовая темп-ра, К | Размеры, мм | Материал       | Кол-во во внешней коробке, шт. | Код 1С |
|---------------|--------------|--------------------|---------------------|-------------|----------------|--------------------------------|--------|
| LWL-3018-01CL | 16           | 1120               | 4500                | 592 x 75    | металл+пластик | 20                             | 12745  |
| LWL-3018-02CL | 32           | 2240               | 4500                | 1192 x 75   | металл+пластик | 20                             | 12746  |
| LWL-3018-01DL | 16           | 1120               | 6500                | 592 x 75    | металл+пластик | 20                             | 12751  |
| LWL-3018-02DL | 32           | 2240               | 6500                | 1192 x 75   | металл+пластик | 20                             | 12752  |

- Напряжение питания: ~230В, 50Гц
- Индекс цветопередачи, Ra: 70+

| Артикул       | Мощность, Вт | Световой поток, Лм | Размеры, мм | Материал       | Кол-во во внешней коробке, шт. | Код 1С |
|---------------|--------------|--------------------|-------------|----------------|--------------------------------|--------|
| LWL-3019-01CL | 16           | 1120               | 590 x 60    | металл+пластик | 20                             | 12749  |
| LWL-3019-02CL | 32           | 2240               | 1190 x 60   | металл+пластик | 20                             | 12750  |

- Напряжение питания: ~230В, 50Гц
- Цветовая температура: 2800К
- Индекс цветопередачи, Ra: 70+



# Настенно-потолочные светильники



| Артикул       | Мощность, Вт | Световой поток, Лм | Размеры, мм | Материал       | Кол-во во внешней коробке, шт. | Код 1С |
|---------------|--------------|--------------------|-------------|----------------|--------------------------------|--------|
| LWL-5026-01CL | 16           | 1120               | 590 x 60    | металл+пластик | 20                             | 12743  |
| LWL-5026-02CL | 32           | 2240               | 1190 x 60   | металл+пластик | 20                             | 12744  |

- Напряжение питания: ~230В, 50Гц
- Цветовая температура: 4500К
- Индекс цветопередачи, Ra: 70+



| Артикул       | Мощность, Вт | Световой поток, Лм | Размеры, мм | Материал       | Кол-во во внешней коробке, шт. | Код 1С |
|---------------|--------------|--------------------|-------------|----------------|--------------------------------|--------|
| LWL-5026-01DL | 16           | 1120               | 590 x 60    | металл+пластик | 20                             | 12748  |
| LWL-5026-02DL | 32           | 2240               | 1190 x 60   | металл+пластик | 20                             | 12747  |

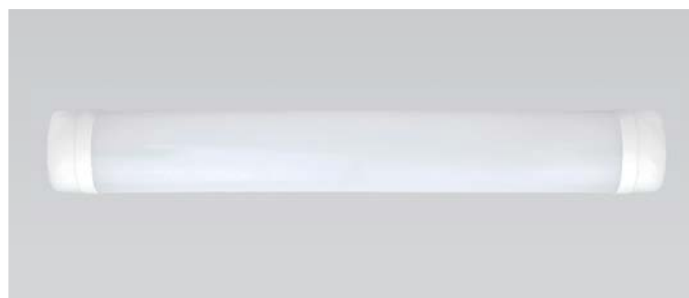
- Напряжение питания: ~230В, 50Гц
- Цветовая температура: 6500К
- Индекс цветопередачи, Ra: 70+

## Светодиодные линейные светильники IP65



| Артикул        | Мощность, Вт | Световой поток, Лм | Размеры, мм | Материал | Кол-во во внешней коробке, шт. | Код 1С |
|----------------|--------------|--------------------|-------------|----------|--------------------------------|--------|
| LWL-5021N-14DL | 18           | 1500               | 600 x 105   | пластик  | 8                              | 12293  |
| LWL-5021N-28DL | 36           | 3000               | 1200 x 105  | пластик  | 8                              | 12294  |

- Напряжение питания: ~230В, 50Гц
- Цветовая температура: 6500К
- Индекс цветопередачи, Ra: 75+

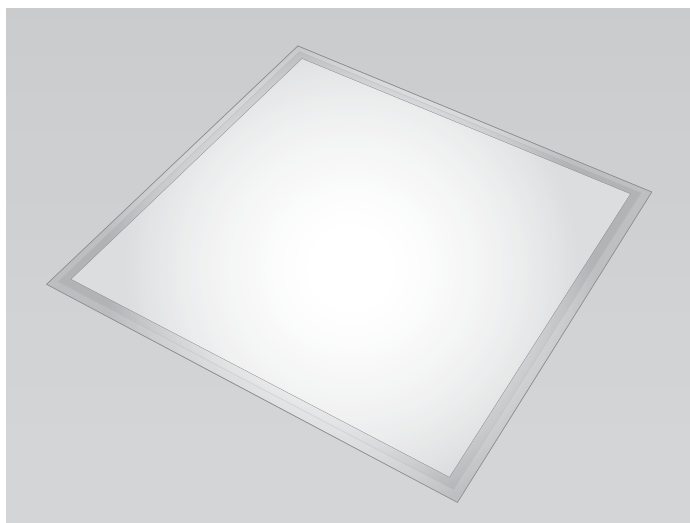


| Артикул       | Мощность, Вт | Световой поток, Лм | Размеры, мм    | Материал | Кол-во во внешней коробке, шт. | Код 1С |
|---------------|--------------|--------------------|----------------|----------|--------------------------------|--------|
| LWL-5023-01CL | 18           | 1400               | 610 x 82 x 47  | пластик  | 10                             | 12332  |
| LWL-5023-02CL | 36           | 2800               | 1217 x 82 x 47 | пластик  | 10                             | 12333  |

- Напряжение питания: ~230В, 50Гц
- Цветовая температура: 4000К
- Индекс цветопередачи, Ra: 75+

# Настенно-потолочные светильники

Светодиодные ультратонкие панели



| Артикул     | Мощность, Вт | Световой поток, Лм | Размеры, мм | Цветовая температура | Кол-во во внешней коробке, шт. | Код 1С |
|-------------|--------------|--------------------|-------------|----------------------|--------------------------------|--------|
| LTL-6060-07 | 40           | 2800               | 600x600x8   | 4500                 | 2                              | 12706  |
| LTL-6060-08 | 40           | 2800               | 600x600x8   | 6500                 | 2                              | 12707  |

- Напряжение питания: ~230В, 50Гц
- Индекс цветопередачи, Ra: 75+
- Материал: металл + пластик
- Блок питания в комплекте

Светодиодные универсальные панели



| Артикул     | Мощность, Вт | Световой поток, Лм | Рассеиватель | Размеры, мм | Цветовая температура | Кол-во во внешней коробке, шт. | Код 1С |
|-------------|--------------|--------------------|--------------|-------------|----------------------|--------------------------------|--------|
| LTL-6060-03 | 36           | 2800               | матовый      | 600x600x19  | 4500                 | 2                              | 12631  |
| LTL-6060-04 | 36           | 2800               | матовый      | 600x600x19  | 6500                 | 2                              | 12632  |
| LTL-6060-06 | 36           | 2800               | призмачн.    | 600x600x19  | 6500                 | 2                              | 12670  |

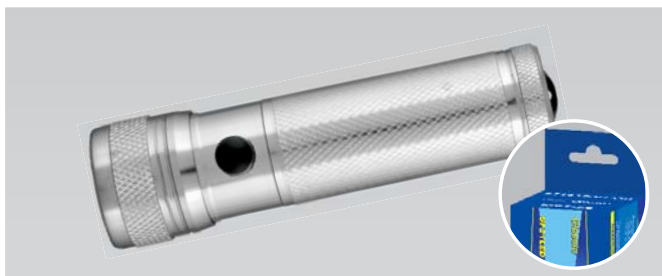
- Напряжение питания: ~230В, 50Гц
- Индекс цветопередачи, Ra: 70+
- Материал: металл + пластик
- Блок питания в комплекте

# ФОНАРИ

Ассортимент товарной линейки фонарей Ultraflash представлен семью сериями, сформированными по функциональному назначению. Это позволяет покупателю сделать правильный выбор на любой вкус и для любых целей. Все фонари Ultraflash укомплектованы современными, долговечными энергосберегающими светодиодными источниками света, которые вошли в быт современного человека в XXI веке.

## CLASSIC

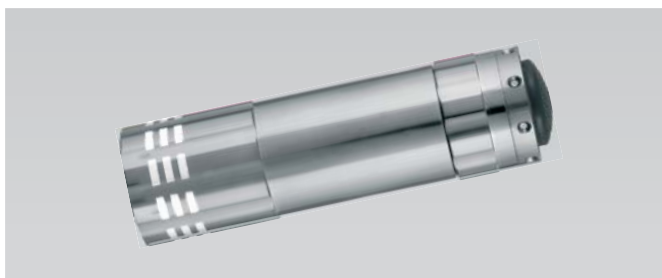
Линейка светодиодных ручных фонарей в анодированном корпусе из авиационного алюминия. Упаковка фонарей Ultraflash серии Classic - это экономичная цветная коробочка с возможностью подвешивания на дисплей при помощи закрывающейся крышки специальной формы. Внутренняя упаковка (иннербокс) включает в себя шесть фонарей, она миниатюрна и занимает очень мало места. Это удобно для небольших торговых точек, зачастую испытывающих дефицит места для хранения товара.



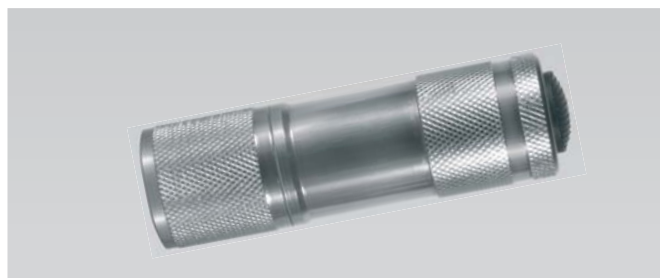
|   |                   |
|---|-------------------|
| Артикул   | <b>UF12LED</b>    |
| Цвет  | Металлик          |
| Максимальный линейный размер фонаря, мм   | 109               |
| Размеры первичной упаковки, мм  | 112 x 32 x 32     |
| Применяемые элементы питания, количество X тип, если входят в комплект, то { K }                                | 3XR03             |
| В комплекте: ремешок для переноски { РП }   | РП                |
| Источники света - светодиод с рассеивающей линзой LED { РЛ }, светодиод в индивидуальном отражателе LED { ИО }. | 12 LED { РЛ }     |
| Макс. световой поток (лм) и дальность действия (м)  | 25, 22            |
| Макс. время работы, часов   | 17 (солевой ЭП)   |
| Индивидуальная упаковка   | Цветная коробочка |
| Код 1С  | 7904              |



|   |                   |
|---|-------------------|
| Артикул   | <b>UF14LED</b>    |
| Цвет  | Черный            |
| Максимальный линейный размер фонаря, мм   | 97                |
| Размеры первичной упаковки, мм  | 100x33x33         |
| Применяемые элементы питания, количество X тип, если входят в комплект, то { K }                                | 3XR03             |
| В комплекте: ремешок для переноски { РП }   | РП                |
| Источники света - светодиод с рассеивающей линзой LED { РЛ }, светодиод в индивидуальном отражателе LED { ИО }. | 14 LED { РЛ }     |
| Макс. световой поток (лм) и дальность действия (м)  | 26, 22            |
| Макс. время работы, часов   | 15 (солевой ЭП)   |
| Индивидуальная упаковка   | Цветная коробочка |
| Код 1С  | 7905              |



|   |                   |
|---|-------------------|
| Артикул   | <b>UF5LED</b>     |
| Цвет  | Металлик          |
| Максимальный линейный размер фонаря, мм   | 87                |
| Размеры первичной упаковки, мм  | 90 x 30 x 30      |
| Применяемые элементы питания, количество X тип, если входят в комплект, то { K }                                | 3XR03             |
| В комплекте: ремешок для переноски { РП }   | РП                |
| Источники света - светодиод с рассеивающей линзой LED { РЛ }, светодиод в индивидуальном отражателе LED { ИО }. | 5LED { РЛ }       |
| Макс. световой поток (лм) и дальность действия (м)  | 20, 20            |
| Макс. время работы, часов   | 20 (солевой ЭП)   |
| Индивидуальная упаковка   | Цветная коробочка |
| Код 1С  | 7901              |



|   |                   |
|---|-------------------|
| Артикул   | <b>UF9LED</b>     |
| Цвет  | Металлик          |
| Максимальный линейный размер фонаря, мм   | 97                |
| Размеры первичной упаковки, мм  | 100 x 30 x 30     |
| Применяемые элементы питания, количество X тип, если входят в комплект, то { K }                                | 3XR03             |
| В комплекте: ремешок для переноски { РП }   | РП                |
| Источники света - светодиод с рассеивающей линзой LED { РЛ }, светодиод в индивидуальном отражателе LED { ИО }. | 9LED { РЛ }       |
| Макс. световой поток (лм) и дальность действия (м)  | 16, 15            |
| Макс. время работы, часов   | 25 (солевой ЭП)   |
| Индивидуальная упаковка   | Цветная коробочка |
| Код 1С  | 7903              |

# ФОНАРИ

## HEADLITE

Ultraflash HEADLITE - серия налобных фонарей с корпусом из пластика. Легкость и удобство использования в сочетании с высокой функциональностью делает эти фонари особенно востребованными у потребителей. Разнообразие режимов освещения позволяет подобрать наиболее комфортный и экономичный. Упаковка налобных фонарей Ultraflash HEADLITE - цветная коробочка с возможностью подвешивания на дисплей при помощи крышки специальной формы (для LED5351, LED5352, LED5353, LED5354, LED5362, LED5363, LED5364, LED5365, LED5366, LED5374). Модели E150 и E157 укомплектованы светодиодами марки CREE с потребляемой мощностью от 3-5 ватт, литий ионными аккумуляторами, фонари обладают фокусировкой светового потока и сверх дальностью. В конструкции модели LED5380 применяется светодиод COB нового типа.



| Артикул   | LED5351                                      | LED5352  | LED5353  |
|---|--|--|--|
| Цвет  | Серебряный                                   | Серебряный   | Серебряный   |
| Максимальный линейный размер фонаря, мм   | 66   | 66   | 66   |
| Размеры первичной упаковки, мм  | 80 x 100 x 50                                | 80 x 100 x 50  | 80 x 100 x 50  |
| Применяемые элементы питания, количество X тип, если входят в комплект, то ( K )                            | 3 X R03                                      | 3 X R03  | 3 X R03  |
| В комплекте: налобный ремешок ( HP)   | HP   | HP   | HP   |
| Источники света-светодиод с рассеивающей линзой LED ( PЛ ), светодиод в индивидуальном отражателе LED (ИО). | 7 LED ( PЛ )                                 | 14 LED ( PЛ )  | 19 LED ( PЛ )  |
| Количество режимов освещения  | 3  | 4  | 4  |
| Макс. световой поток (лм) и дальность действия (м)  | 15, 20                                       | 31, 25   | 42, 27   |
| Макс. время работы, часов   | 1LED - 70, 3LED - 35, 7LED - 25 (солевой ЭП) | 4LED - 33, 8LED - 22, 14LED - 18, 14LED миг. - 80 (солевой ЭП) | 1LED - 70, 5LED - 30, 19LED - 18, 19LED миг. - 25 (солевой ЭП) |
| Технические характеристики  | Поворотный отражатель                        | Поворотный отражатель  | Поворотный отражатель  |
| Индивидуальная упаковка   | Подарочная коробочка                         | Подарочная коробочка   | Подарочная коробочка   |
| Код 1С  | 10260  | 10261  | 10262  |



| Артикул   | LED5372  |
|---|--|
| Цвет  | Желтый с черным  |
| Максимальный линейный размер фонаря, мм   | 70   |
| Размеры первичной упаковки, мм  | 75 x 90 x 75   |
| Применяемые элементы питания, количество X тип, если входят в комплект, то ( K )                            | 3 X R6   |
| В комплекте: налобный ремешок ( HP)   | HP   |
| Источники света-светодиод с рассеивающей линзой LED ( PЛ ), светодиод в индивидуальном отражателе LED (ИО). | 1 LED ( ИО ) мощностью 0,5Вт + 5 LED SMD (технология поверхн. монтажа) |
| Количество режимов освещения  | 2  |
| Макс. световой поток (лм) и дальность действия (м)  | 70, 30   |
| Макс. время работы, часов   | 5SMD LED - 11, 1Вт LED - 11 (алкалин ЭП)                               |
| Технические характеристики  | Поворотный отражатель  |
| Индивидуальная упаковка   | Подарочная коробочка   |
| Код 1С  | 12416  |



| Артикул   | LED5380   |
|---|---|
| Цвет  | Черный с серебряным   |
| Максимальный линейный размер фонаря, мм   | 65  |
| Размеры первичной упаковки, мм  | 100 x 150 x 40  |
| Применяемые элементы питания, количество X тип, если входят в комплект, то ( K )                            | 3 X R03   |
| В комплекте: налобный ремешок ( HP)   | HP, кабель для зарядки 220 В                                  |
| Источники света-светодиод с рассеивающей линзой LED ( PЛ ), светодиод в индивидуальном отражателе LED (ИО). | Светодиод COB мощностью 3Вт                                   |
| Количество режимов освещения  | 3   |
| Макс. световой поток (лм) и дальность действия (м)  | 100, 15   |
| Макс. время работы, часов   | режим 100% - 5, 50% - 10, мигающий - 18 часов (на солевых ЭП) |
| Технические характеристики  | поворотный отражатель   |
| Индивидуальная упаковка   | Блистер - пакет   |
| Код 1С  | 12870   |



| Артикул   | LED5361  |
|---|--|
| Цвет  | Голубой  |
| Максимальный линейный размер фонаря, мм   | 90   |
| Размеры первичной упаковки, мм  | 80 x 98 x 90   |
| Применяемые элементы питания, количество X тип, если входят в комплект, то ( K )                            | Герметичный свинцово-кислотный аккумулятор 4 вольт 0,5 А*ч ( K ) |
| В комплекте: налобный ремешок ( HP)   | HP, кабель для зарядки 220 В                                     |
| Источники света-светодиод с рассеивающей линзой LED ( PЛ ), светодиод в индивидуальном отражателе LED (ИО). | 12 LED (ИО)  |
| Количество режимов освещения  | 2  |
| Макс. световой поток (лм) и дальность действия (м)  | 30, 25   |
| Макс. время работы, часов   | 10   |
| Технические характеристики  | поворотный отражатель  |
| Индивидуальная упаковка   | Подарочная коробочка   |
| Код 1С  | 12420  |



| Артикул   | LED5371   |
|---|---|
| Цвет  | Серебро с черным  |
| Максимальный линейный размер фонаря, мм   | 80  |
| Размеры первичной упаковки, мм  | 75 x 85 x 90  |
| Применяемые элементы питания, количество X тип, если входят в комплект, то ( K )                            | Сборка из трёх никель-кадмиевых аккумуляторов 3,6 вольт 0,6 А*ч ( K ) |
| В комплекте: налобный ремешок ( HP)   | HP, кабель для зарядки 220 В  |
| Источники света-светодиод с рассеивающей линзой LED ( PЛ ), светодиод в индивидуальном отражателе LED (ИО). | 10 LED (ИО)   |
| Количество режимов освещения  | 2   |
| Макс. световой поток (лм) и дальность действия (м)  | 35, 30  |
| Макс. время работы, часов   | 4LED - 4,5 10LED - 3  |
| Технические характеристики  | поворотный отражатель   |
| Индивидуальная упаковка   | Подарочная коробочка  |
| Код 1С  | 12350   |

# ФОНАРИ

## HEADLITE



|  |  |
|--|--|
| Артикул  | <b>LED5362</b>   |
| Цвет   | Черный   |
| Максимальный линейный размер фонаря, мм  | 75   |
| Размеры первичной упаковки, мм   | 95 x 90 x 82   |
| Применяемые элементы питания, количество X тип, если входят в комплект, то { K }                             | Герметичный свинцово-кислотный аккумулятор 4 вольт 0,8 А*ч { K } |
| В комплекте: налобный ремешок { HP }   | HP, кабель для зарядки 220 В                                     |
| Источники света-светодиод с рассеивающей линзой LED { PЛ }, светодиод в индивидуальном отражателе LED { ИО } | 7 LED { ИО }   |
| Количество режимов освещения   | 2  |
| Макс. световой поток { лм } и дальность действия { м }   | 30, 20   |
| Макс. время работы, часов  | 9  |
| Технические характеристики   | поворотный отражатель  |
| Индивидуальная упаковка  | Подарочная коробочка   |
| Код 1С   | 11256  |



|  |  |
|--|--|
| Артикул  | <b>LED5363</b>   |
| Цвет   | Черный   |
| Максимальный линейный размер фонаря, мм  | 75   |
| Размеры первичной упаковки, мм   | 95 x 90 x 82   |
| Применяемые элементы питания, количество X тип, если входят в комплект, то { K }                             | Герметичный свинцово-кислотный аккумулятор 4 вольт 0,8 А*ч { K } |
| В комплекте: налобный ремешок { HP }   | HP, кабель для зарядки 220 В                                     |
| Источники света-светодиод с рассеивающей линзой LED { PЛ }, светодиод в индивидуальном отражателе LED { ИО } | 9 LED { ИО }   |
| Количество режимов освещения   | 2  |
| Макс. световой поток { лм } и дальность действия { м }   | 35, 25   |
| Макс. время работы, часов  | 7  |
| Технические характеристики   | поворотный отражатель  |
| Индивидуальная упаковка  | Подарочная коробочка   |
| Код 1С   | 11257  |



|  |  |
|--|--|
| Артикул  | <b>LED5364</b>   |
| Цвет   | Черный   |
| Максимальный линейный размер фонаря, мм  | 75   |
| Размеры первичной упаковки, мм   | 95 x 90 x 82   |
| Применяемые элементы питания, количество X тип, если входят в комплект, то { K }                             | Герметичный свинцово-кислотный аккумулятор 4 вольт 0,8 А*ч { K } |
| В комплекте: налобный ремешок { HP }   | HP, кабель для зарядки 220 В                                     |
| Источники света-светодиод с рассеивающей линзой LED { PЛ }, светодиод в индивидуальном отражателе LED { ИО } | 1 LED<br>0,5 Вт { ИО }   |
| Количество режимов освещения   | 2  |
| Макс. световой поток { лм } и дальность действия { м }   | 25, 20   |
| Макс. время работы, часов  | 10   |
| Технические характеристики   | поворотный отражатель  |
| Индивидуальная упаковка  | Подарочная коробочка   |
| Код 1С   | 11258  |



|  |  |
|--|--|
| Артикул  | <b>LED5354</b>   |
| Цвет   | Черный   |
| Максимальный линейный размер фонаря, мм  | 70   |
| Размеры первичной упаковки, мм   | 67 x 120 x 53  |
| Применяемые элементы питания, количество X тип, если входят в комплект, то { K }                             | 3 X R03  |
| В комплекте: налобный ремешок { HP }   | HP   |
| Источники света-светодиод с рассеивающей линзой LED { PЛ }, светодиод в индивидуальном отражателе LED { ИО } | 1 LED { PЛ }   |
| Количество режимов освещения   | 3  |
| Макс. световой поток { лм } и дальность действия { м }   | 50, 40   |
| Макс. время работы, часов  | 50% мощн. - 80, 100% мощн. - 55 мин. - 90 (алкалин ЭП)           |
| Технические характеристики   | Изменяемая ширина светового луча { ZOOM }, поворотный отражатель |
| Индивидуальная упаковка  | Подарочная коробочка   |
| Код 1С   | 11549  |

# ФОНАРИ

## HEADLITE



|   |   |
|---|---|
| Артикул   | <b>LED5365</b>  |
| Цвет  | Черный  |
| Максимальный линейный размер фонаря, мм   | 70  |
| Размеры первичной упаковки, мм  | 72 x 85 x 70  |
| Применяемые элементы питания, количество X тип, если входят в комплект, то [ K ]                              | Герметичный свинцово-кислотный аккумулятор 4 вольт 0,42 А*ч [ K ] |
| В комплекте: налобный ремешок ( НР )  | НР, кабель  |
| Источники света-светодиод с рассеивающей линзой LED ( РЛ ), светодиод в индивидуальном отражателе LED ( ИО ). | 5 LED ( ИО )  |
| Количество режимов освещения  | 2   |
| Макс. световой поток (лм) и дальность действия (м)  | 20, 20  |
| Макс. время работы, часов   | 5   |
| Технические характеристики  | Поворотный отражатель   |
| Индивидуальная упаковка   | Подарочная коробочка  |
| Код 1С  | 11648   |



|   |   |
|---|---|
| Артикул   | <b>LED5366</b>  |
| Цвет  | Черный  |
| Максимальный линейный размер фонаря, мм   | 70  |
| Размеры первичной упаковки, мм  | 72 x 85 x 70  |
| Применяемые элементы питания, количество X тип, если входят в комплект, то [ K ]                              | Герметичный свинцово-кислотный аккумулятор 4 вольт 0,42 А*ч [ K ] |
| В комплекте: налобный ремешок ( НР )  | НР, кабель для зарядки  |
| Источники света-светодиод с рассеивающей линзой LED ( РЛ ), светодиод в индивидуальном отражателе LED ( ИО ). | 1 LED ( ИО ) мощностью 0,5Вт                                      |
| Количество режимов освещения  | 2   |
| Макс. световой поток (лм) и дальность действия (м)  | 18, 20  |
| Макс. время работы, часов   | 5   |
| Технические характеристики  | Поворотный отражатель   |
| Индивидуальная упаковка   | Подарочная коробочка  |
| Код 1С  | 11649   |



|   |   |
|---|---|
| Артикул   | <b>LED5374</b>  |
| Цвет  | Голубой с черным  |
| Максимальный линейный размер фонаря, мм   | 50  |
| Размеры первичной упаковки, мм  | 60 x 80 x 70  |
| Применяемые элементы питания, количество X тип, если входят в комплект, то [ K ]                              | Герметичный свинцово-кислотный аккумулятор 4 вольт 0,35 А*ч [ K ] |
| В комплекте: налобный ремешок ( НР )  | НР, кабель для зарядки  |
| Источники света-светодиод с рассеивающей линзой LED ( РЛ ), светодиод в индивидуальном отражателе LED ( ИО ). | 1 LED ( ИО ) мощностью 0,5Вт                                      |
| Количество режимов освещения  | 1   |
| Макс. световой поток (лм) и дальность действия (м)  | 35, 30  |
| Макс. время работы, часов   | 4,5   |
| Технические характеристики  | Поворотный отражатель   |
| Индивидуальная упаковка   | Подарочная коробочка  |
| Код 1С  | 12427   |



|  |   |
|--|---|
| Артикул  | <b>E150</b>   |
| Цвет   | Черный  |
| Максимальный линейный размер фонаря, мм  | 100   |
| Размеры первичной упаковки, мм   | 210 x 110 x 70  |
| Применяемые элементы питания, количество X тип, если входят в комплект, то [ K ] | 2 литий-ионных аккумулятора типа 18650 (K)  |
| В комплекте: налобный ремешок ( НР )   | НР, адаптер для заряда аккумуляторов от сети 220В   |
| Источник света   | Светодиод CREE мощностью 5Вт  |
| Количество режимов освещения   | 3   |
| Макс. световой поток (лм) и дальность действия (м)                               | 250, 150  |
| Макс. время работы, часов  | 30% мощн. - 2,5 100% мощн. - 1,5 миг. - 1,5   |
| Технические характеристики   | Поворотный отражатель, ZOOM для фокусировки светового потока, световой поток до 260лм, дальность действия до 150 м. |
| Индивидуальная упаковка  | Подарочная пластиковая коробочка  |
| Код 1С   | 12188   |



|  |  |
|--|--|
| Артикул  | <b>E157</b>  |
| Цвет   | Желтый с черным  |
| Максимальный линейный размер фонаря, мм  | 70   |
| Размеры первичной упаковки, мм   | 210 x 110 x 70   |
| Применяемые элементы питания, количество X тип, если входят в комплект, то [ K ] | литий-ионный аккумулятор 4 вольт 0,8 А*ч (K)   |
| В комплекте: налобный ремешок ( НР )   | НР, адаптер для заряда аккумуляторов от сети 220В  |
| Источник света   | Светодиод CREE XP-E R3 мощностью 3Вт   |
| Количество режимов освещения   | 3  |
| Макс. световой поток (лм) и дальность действия (м)                               | 110, 100   |
| Макс. время работы, часов  | 50% мощн. - 3 100% мощн. - 1,5 миг. - 2,5  |
| Технические характеристики   | Поворотный отражатель, ZOOM для фокусировки светового потока, световой поток 110лм, дальность действия до 100 м. |
| Индивидуальная упаковка  | Подарочная пластиковая коробочка   |
| Код 1С   | 12351  |



# ФОНАРИ

## CAMPING

Кемпинговые фонари и светильники создадут комфортное освещение в темное время суток в помещении и на открытом воздухе. Материал корпуса – пластик.



|  |                            |
|--|----------------------------|
| Артикул  | <b>LED 6254</b>            |
| Цвет   | Белый                      |
| Максимальный линейный размер фонаря, мм  | 135                        |
| Размеры первичной упаковки, мм   | 220 x 170 x 50             |
| Применяемые элементы питания, количество X тип, если входят в комплект, то ( K ) | 4 X R6                     |
| В комплекте  | Крепление для подвешивания |
| Источники света  | 24 LED                     |
| Макс. световой поток (лм) и дальность действия (м)                               | 60, 5                      |
| Макс. время работы, часов  | 70 (алкалин ЭП)            |
| Индивидуальная упаковка  | Двойной блистер            |
| Код 1С   | 10476                      |



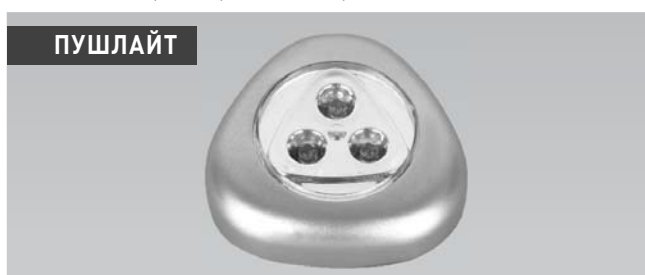
|  |   |
|--|---|
| Артикул  | <b>LED5161</b>  |
| Цвет   | Темно-зеленый   |
| Максимальный линейный размер фонаря, мм  | 200   |
| Размеры первичной упаковки, мм   | 97 x 202 x 97   |
| Применяемые элементы питания, количество X тип, если входят в комплект, то ( K ) | Свинцово-кислотный аккумулятор 4 вольт 0,8 А*ч ( K )                |
| В комплекте  | Рукоятка для переноски, сетевой кабель для заряда от сети 220 вольт |
| Макс. световой поток (лм) и дальность действия (м)                               | 60, 3   |
| Макс. время работы, часов  | 6   |
| Источники света  | 3 светодиода SMD (поверхностный монтаж)                             |
| Технические характеристики, дополнительные функции                               | Выключатель с диммером, время работы до 6 часов                     |
| Индивидуальная упаковка  | Подарочная коробка  |
| Код 1С   | 12099   |



|  |  |
|--|--|
| Артикул  | <b>LED5162</b>   |
| Цвет   | Красный  |
| Максимальный линейный размер фонаря, мм  | 185  |
| Размеры первичной упаковки, мм   | 127 x 87 x 187   |
| Применяемые элементы питания, количество X тип, если входят в комплект, то ( K ) | 2 свинцово-кислотных аккумулятора 4 вольт 0,4 А*ч ( K )                                    |
| Макс. световой поток (лм) и дальность действия (м)                               | 100, 50  |
| Макс. время работы, часов  | Плафон - 4,5, светодиоды в отражателе - 5,5  |
| Источники света  | 9 светодиодов + 5 SMD светодиодов (поверхностный монтаж)                                   |
| Технические характеристики, дополнительные функции                               | Два режима работы, раскладная сетевая вилка, крючок для подвеса, время работы до 5,5 часов |
| Индивидуальная упаковка  | Подарочная коробка   |
| Код 1С   | 12100  |

## MINI

Светильник нажимного действия. Корпус из пластика, "Пушлайт"- удобен для локального освещения затемненных мест в помещениях, особенно в тех случаях, когда невозможно или нежелательно включение штатного освещения. Мини – фонарь с лазерной указкой выручит и в темноте, и во время проведения презентаций.



|  |   |
|--|---|
| Артикул  | <b>LED6244</b>  |
| Цвет   | Серебряный  |
| Максимальный линейный размер фонаря, мм                        | 65  |
| Размеры первичной упаковки, мм                                 | 155 x 120 x 30  |
| Применяемые элементы питания, если входят в комплект, то ( K ) | 3XR03   |
| В комплекте  | Двойной скотч для приклеивания  |
| Технические характеристики, дополнительные функции             | Светильник нажимного действия, крепится к поверхности на двойном скотче |
| Макс. световой поток (лм) и дальность действия (м)             | 12, 3   |
| Макс. время работы, часов                                      | 00000   |
| Индивидуальная упаковка  | Цветная коробочка   |
| Код 1С   | 10478   |



|  |   |
|--|---|
| Артикул  | <b>LED30L</b>                                       |
| Цвет   | Черный  |
| Максимальный линейный размер фонаря, мм                        | 70  |
| Размеры первичной упаковки, мм                                 | 100 x 60 x 10                                       |
| Применяемые элементы питания, если входят в комплект, то ( K ) | 3XAG3   |
| Технические характеристики, дополнительные функции             | 1LED + 1 красная лазерная указка, кольцо для ключей |
| Макс. световой поток (лм) и дальность действия (м)             | 4, 10   |
| Макс. время работы, часов                                      | 3   |
| Индивидуальная упаковка  | Блистер - пакет                                     |
| Код 1С   | 12097   |

# ФОНАРИ

## ACTIVE

Миниатюрные пластиковые фонари СВЕТОФОР с декоративным каучуковым покрытием. Упаковка - красочный блистер открытого типа, позволяющий протестировать фонарь без нарушения целостности упаковки. Иннербокс включает по 6 фонарей, что удобно для небольших розничных точек. В серию Active включен также фонарь для велосипедистов, в комплект которого входит крепление на велосипедный руль.



|   |  |
|---|--|
| Артикул   | <b>LED652</b>                            |
| Цвет  | Желтый с черным                          |
| Максимальный линейный размер фонаря, мм   | 110                                      |
| Размеры первичной упаковки, мм  | 150 x 100 x 60                           |
| Применяемые элементы питания, количество X тип, если входят в комплект, то [ K ]                                | 3xR03                                    |
| В комплекте: ремешок для переноски ( РП )   | РП                                       |
| Источники света - светодиод с рассеивающей линзой LED ( РЛ ), светодиод в индивидуальном отражателе LED ( ИО ). | 9LED (РЛ)                                |
| Макс. световой поток (лм) и дальность действия (м)  | 35, 20                                   |
| Макс. время работы, часов   | 21 (солевой ЭП)                          |
| Технические характеристики, дополнительные функции  | В комплекте крепление на руль велосипеда |
| Индивидуальная упаковка   | Двойной блистер                          |
| Код 1С  | 10482                                    |

## ACTIVE Светофор



|   |                                  |
|---|----------------------------------|
| Артикул   | <b>LED15001-A</b>                |
| Цвет  | Красный с черным                 |
| Максимальный линейный размер фонаря, мм   | 110                              |
| Размеры первичной упаковки, мм  | 155 x 85 x 45                    |
| Применяемые элементы питания, количество X тип, если входят в комплект, то [ K ]                                | 3XR03                            |
| В комплекте: ремешок для переноски ( РП )   | РП                               |
| Источники света - светодиод с рассеивающей линзой LED ( РЛ ), светодиод в индивидуальном отражателе LED ( ИО ). | 9LED ( РЛ )                      |
| Индивидуальная упаковка   | Картонный блистер открытого типа |
| Макс. световой поток (лм) и дальность действия (м)  | 35, 20                           |
| Макс. время работы, часов   | 21 (солевой ЭП)                  |
| Код 1С  | 10479                            |



|   |                                  |
|---|----------------------------------|
| Артикул   | <b>LED15001-B</b>                |
| Цвет  | Желтый с черным                  |
| Максимальный линейный размер фонаря, мм   | 110                              |
| Размеры первичной упаковки, мм  | 155 x 85 x 45                    |
| Применяемые элементы питания, количество X тип, если входят в комплект, то [ K ]                                | 3XR03                            |
| В комплекте: ремешок для переноски ( РП )   | РП                               |
| Источники света - светодиод с рассеивающей линзой LED ( РЛ ), светодиод в индивидуальном отражателе LED ( ИО ). | 9LED (РЛ)                        |
| Индивидуальная упаковка   | Картонный блистер открытого типа |
| Макс. световой поток (лм) и дальность действия (м)  | 35, 20                           |
| Макс. время работы, часов   | 21 (солевой ЭП)                  |
| Код 1С  | 10480                            |



|   |                                  |
|---|----------------------------------|
| Артикул   | <b>LED15001-C</b>                |
| Цвет  | Зеленый с черным                 |
| Максимальный линейный размер фонаря, мм   | 110                              |
| Размеры первичной упаковки, мм  | 155 x 85 x 45                    |
| Применяемые элементы питания, количество X тип, если входят в комплект, то [ K ]                                | 3XR03                            |
| В комплекте: ремешок для переноски ( РП )   | РП                               |
| Источники света - светодиод с рассеивающей линзой LED ( РЛ ), светодиод в индивидуальном отражателе LED ( ИО ). | 9LED (РЛ)                        |
| Индивидуальная упаковка   | Картонный блистер открытого типа |
| Макс. световой поток (лм) и дальность действия (м)  | 35, 20                           |
| Макс. время работы, часов   | 21 (солевой ЭП)                  |
| Код 1С  | 10481                            |

# ФОНАРИ

## ACCU PROFi

Серия аккумуляторных фонарей с пластиковым корпусом. Представлен ряд популярных моделей с выдвигаемыми и раскладными сетевыми вилками, а также с отделяемой защитной крышкой сетевой вилки. Артикулы LED3804, LED3804ML, LED3804M, LED3804MS, LED3807, LED3807M, LED3815, LED3815M, LED3816, LED3817, LED3818, LED3819, LED3827, LED3828, LED3829 имеют внутреннюю упаковку (иннербокс) по 5 штук, что удобно для небольших розничных точек. Имеется алюминиевые фонари E142 и E145, работающие от литий-ионного аккумулятора.



|   |  |
|---|--|
| Артикул   | <b>UF3712 LED</b>  |
| Цвет  | Желтый с черным  |
| Максимальный линейный размер фонаря, мм   | 180  |
| Размеры первичной упаковки, мм  | 158 x 220 x 130  |
| Применяемые элементы питания, если входят в комплект, то { K }  | Герметичный свинцово-кислотный аккумулятор 4 вольт 2 А*ч ( K )   |
| В комплекте   | Поворотная подставка с 8 встроенными светодиодами. Время работы 19 светодиодов - до 6 часов, плафона в поворотной подставке - до 9 часов |
| Источники света - светодиод с рассеивающей линзой LED ( PЛ ), светодиод в индивидуальном отражателе LED ( ИО ). | 19LED ( ИО )   |
| Макс. световой поток (лм) и дальность действия (м)  | 70, 25   |
| Макс. время работы, часов   | 9  |
| Технические характеристики, дополнительные функции  | Сетевой адаптер 220 вольт, автомобильный адаптер 12 вольт, ремень для переноски  |
| Индивидуальная упаковка   | Подарочная коробка   |
| Код 1С  | 8310   |



|   |   |
|---|---|
| Артикул   | <b>UF3753 LED</b>   |
| Цвет  | Желтый с черным   |
| Максимальный линейный размер фонаря, мм   | 180   |
| Размеры первичной упаковки, мм  | 158 x 220 x 130   |
| Применяемые элементы питания, если входят в комплект, то { K }  | Герметичный свинцово-кислотный аккумулятор 4 вольт 2 А*ч ( K )  |
| В комплекте   | Поворотная подставка с 8 встроенными светодиодами. Время работы 11 светодиодов - до 6 часов, галогенной лампы - до 2 часов, плафона в поворотной подставке - до 9 часов |
| Источники света - светодиод с рассеивающей линзой LED ( PЛ ), светодиод в индивидуальном отражателе LED ( ИО ). | 12LED ( ИО ) + галогенная лампа   |
| Макс. световой поток (лм) и дальность действия (м)  | 40, 25  |
| Макс. время работы, часов   | 9   |
| Технические характеристики, дополнительные функции  | Сетевой адаптер 220 вольт, автомобильный адаптер 12 вольт, ремень для переноски   |
| Индивидуальная упаковка   | Подарочная коробка  |
| Код 1С  | 8311  |



|   |  |
|---|--|
| Артикул   | <b>LED3804</b>   |
| Цвет  | Черный с желтым  |
| Максимальный линейный размер фонаря, мм   | 135  |
| Размеры первичной упаковки, мм  | 76 x 140 x 72  |
| Применяемые элементы питания, если входят в комплект, то { K }  | Герметичный свинцово-кислотный аккумулятор 4 вольт 0,5 А*ч ( K ) |
| Источники света - светодиод с рассеивающей линзой LED ( PЛ ), светодиод в индивидуальном отражателе LED ( ИО ). | 4 LED ( ИО )   |
| Макс. световой поток (лм) и дальность действия (м)  | 15, 20   |
| Макс. время работы, часов   | 8  |
| Технические характеристики, дополнительные функции  | Выдвигаемая сетевая вилка, время работы до 8 часов               |
| Индивидуальная упаковка   | Подарочная коробка   |
| Код 1С  | 9215   |



|   |   |
|---|---|
| Артикул   | <b>LED3804MS</b>  |
| Цвет  | Черный с желтым   |
| Максимальный линейный размер фонаря, мм   | 135   |
| Размеры первичной упаковки, мм  | 76 x 140 x 72   |
| Применяемые элементы питания, если входят в комплект, то { K }  | Свинцово-кислотный аккумулятор 4 вольт 0,5 А*ч ( K )                  |
| Источники света - светодиод с рассеивающей линзой LED ( PЛ ), светодиод в индивидуальном отражателе LED ( ИО ). | 4LED + 6 LED  |
| Макс. световой поток (лм) и дальность действия (м)  | 15, 20  |
| Макс. время работы, часов   | 4   |
| Технические характеристики, дополнительные функции  | Два режима работы, выдвигаемая сетевая вилка, время работы до 4 часов |
| Индивидуальная упаковка   | Подарочная коробка  |
| Код 1С  | 12207   |



|   |  |
|---|--|
| Артикул   | <b>LED3804ML</b>   |
| Цвет  | Милитари   |
| Максимальный линейный размер фонаря, мм   | 135  |
| Размеры первичной упаковки, мм  | 76 x 140 x 72  |
| Применяемые элементы питания, если входят в комплект, то { K }  | Герметичный свинцово-кислотный аккумулятор 4 вольт 0,5 А*ч ( K ) |
| Источники света - светодиод с рассеивающей линзой LED ( PЛ ), светодиод в индивидуальном отражателе LED ( ИО ). | 4 LED ( ИО )   |
| Макс. световой поток (лм) и дальность действия (м)  | 15, 21   |
| Макс. время работы, часов   | 8  |
| Технические характеристики, дополнительные функции  | Выдвигаемая сетевая вилка, время работы до 8 часов               |
| Индивидуальная упаковка   | Подарочная коробка   |
| Код 1С  | 9822   |



|   |   |
|---|---|
| Артикул   | <b>LED3807</b>  |
| Цвет  | Черный с желтым   |
| Максимальный линейный размер фонаря, мм   | 150   |
| Размеры первичной упаковки, мм  | 84 x 158 x 80   |
| Применяемые элементы питания, если входят в комплект, то { K }  | Герметичный свинцово-кислотный аккумулятор 4 вольт 0,7 А*ч ( K )  |
| Источники света - светодиод с рассеивающей линзой LED ( PЛ ), светодиод в индивидуальном отражателе LED ( ИО ). | 7 LED ( ИО )  |
| Макс. световой поток (лм) и дальность действия (м)  | 25, 25  |
| Макс. время работы, часов   | 7   |
| Технические характеристики, дополнительные функции  | Выдвигаемая сетевая вилка, 2 режима работы: 3 светодиода - время работы до 12 часов, 7 светодиодов - до 9 часов |
| Индивидуальная упаковка   | Подарочная коробка  |
| Код 1С  | 9216  |

# ФОНАРИ

ACCU PROFi



|   |   |
|---|---|
| Артикул   | <b>LED3818</b>  |
| Цвет  | Черный с желтым   |
| Максимальный линейный размер фонаря, мм   | 150   |
| Размеры первичной упаковки, мм  | 84 x 158 x 80   |
| Применяемые элементы питания, если входят в комплект, то (К)  | Герметичный свинцово-кислотный аккумулятор 4 вольт 0,5 А*ч (К)  |
| Источники света - светодиод с рассеивающей линзой LED (РЛ), светодиод в индивидуальном отражателе LED (ИО). | 7 LED (ИО)+8 LED в плафоне рукоятки   |
| Макс. световой поток (лм) и дальность действия (м)  | 25, 25  |
| Макс. время работы, часов   | 7   |
| Технические характеристики, дополнительные функции  | Выдвижная сетевая вилка, 2 режима работы: 7 светодиодов в отражателе - время работы до 7 часов, 8 светодиодов в рукоятке - до 7 часов |
| Индивидуальная упаковка   | Подарочная коробка  |
| Код 1С  | 10973   |



|   |   |
|---|---|
| Артикул   | <b>LED3815</b>  |
| Цвет  | Черный с желтым   |
| Максимальный линейный размер фонаря, мм   | 180   |
| Размеры первичной упаковки, мм  | 104 x 189 x 100   |
| Применяемые элементы питания, количество Х тип, если входят в комплект, то (К)                              | Два герметичных свинцово-кислотных аккумулятора 4 вольт 0,7 А*ч (К) и 4 вольт 0,5 А*ч (К)   |
| Источники света - светодиод с рассеивающей линзой LED (РЛ), светодиод в индивидуальном отражателе LED (ИО). | 15 LED (ИО)   |
| Макс. световой поток (лм) и дальность действия (м)  | 55, 30  |
| Макс. время работы, часов   | 10  |
| Технические характеристики, дополнительные функции  | Выдвижная сетевая вилка, 2 режима работы: 8 светодиодов в отражателе - время работы до 10 часов, 15 светодиодов в рукоятке - до 7 часов |
| Индивидуальная упаковка   | Подарочная коробка  |
| Код 1С  | 9217  |



|   |   |
|---|---|
| Артикул   | <b>LED3819</b>  |
| Цвет  | Желтый с черным   |
| Максимальный линейный размер фонаря, мм   | 180   |
| Размеры первичной упаковки, мм  | 104 x 189 x 100   |
| Применяемые элементы питания, количество Х тип, если входят в комплект, то (К)                              | Два герметичных свинцово-кислотных аккумулятора 4 вольт 0,7 А*ч (К) и 4 вольт 0,5 А*ч (К)   |
| Источники света - светодиод с рассеивающей линзой LED (РЛ), светодиод в индивидуальном отражателе LED (ИО). | 15 LED (ИО) + 10 LED в плафоне рукоятки   |
| Макс. световой поток (лм) и дальность действия (м)  | 55, 30  |
| Макс. время работы, часов   | 10  |
| Технические характеристики, дополнительные функции  | Выдвижная сетевая вилка, 2 режима работы: 15 светодиодов в отражателе время работы до 7 часов, 10 светодиодов в рукоятке - до 7 часов |
| Индивидуальная упаковка   | Подарочная коробка  |
| Код 1С  | 10974   |



|   |   |
|---|---|
| Артикул   | <b>LED3827</b>  |
| Цвет  | Желтый с черным   |
| Максимальный линейный размер фонаря, мм   | 135   |
| Размеры первичной упаковки, мм  | 135 x 62 x 62   |
| Применяемые элементы питания, количество Х тип, если входят в комплект, то (К)                              | Герметичный свинцово-кислотный аккумулятор 4 вольт 0,7 А*ч (К)                    |
| Источники света - светодиод с рассеивающей линзой LED (РЛ), светодиод в индивидуальном отражателе LED (ИО). | 5 LED (ИО)  |
| Макс. световой поток (лм) и дальность действия (м)  | 18, 22  |
| Макс. время работы, часов   | 5,5   |
| Технические характеристики, дополнительные функции  | Сетевая вилка с защитной крышкой, время заряда 8 часов, время работы - до 6 часов |
| Количество режимов освещения  | 1   |
| Индивидуальная упаковка   | Цветная коробка   |
| Код 1С  | 11241   |



|   |   |
|---|---|
| Артикул   | <b>LED3829</b>  |
| Цвет  | Желтый с черным   |
| Максимальный линейный размер фонаря, мм   | 160   |
| Размеры первичной упаковки, мм  | 165 x 70 x 70   |
| Применяемые элементы питания, количество Х тип, если входят в комплект, то (К)                              | Герметичный свинцово-кислотный аккумулятор 4 вольт 0,7 А*ч (К)                    |
| Источники света - светодиод с рассеивающей линзой LED (РЛ), светодиод в индивидуальном отражателе LED (ИО). | 9 LED (ИО)  |
| Макс. световой поток (лм) и дальность действия (м)  | 25, 25  |
| Макс. время работы, часов   | 5,5   |
| Технические характеристики, дополнительные функции  | Сетевая вилка с защитной крышкой, время заряда 8 часов, время работы - до 6 часов |
| Количество режимов освещения  | 1   |
| Индивидуальная упаковка   | Цветная коробка   |
| Код 1С  | 11240   |



|   |  |
|---|--|
| Артикул   | <b>LED3850</b>   |
| Цвет  | Черный   |
| Максимальный линейный размер фонаря, мм   | 125  |
| Размеры первичной упаковки, мм  | 60 x 130 x 60  |
| Применяемые элементы питания, количество Х тип, если входят в комплект, то (К)                              | Ni-Cd аккумулятор типа AA 1,2 вольт 0,6 А*ч (К)                          |
| Источники света - светодиод с рассеивающей линзой LED (РЛ), светодиод в индивидуальном отражателе LED (ИО). | 5 LED  |
| Макс. световой поток (лм) и дальность действия (м)  | 18, 20   |
| Макс. время работы, часов   | 3  |
| Технические характеристики, дополнительные функции  | Один режим работы, открепляющаяся сетевая вилка, время работы до 4 часов |
| Индивидуальная упаковка   | Подарочная коробка   |
| Код 1С  | 12098  |



# ФОНАРИ

ACCU PROFI



|   |  |
|---|--|
| Артикул   | <b>LED3855</b>   |
| Цвет  | Красный с черным   |
| Максимальный линейный размер фонаря, мм   | 170  |
| Размеры первичной упаковки, мм  | 70 x 175 x 70  |
| Применяемые элементы питания, количество X тип, если входят в комплект, то ( K )                                | Свинцово-кислотный аккумулятор 4 вольт 0,4 А*ч ( K )                                       |
| Источники света - светодиод с рассеивающей линзой LED ( PЛ ), светодиод в индивидуальном отражателе LED ( ИО ). | 7LED + 6 SMD LED   |
| Макс. световой поток (лм) и дальность действия (м)  | 50, 25   |
| Макс. время работы, часов   | 7LED - 3,5, 6LED - 4   |
| Технические характеристики, дополнительные функции  | Два режима работы, выдвижная сетевая вилка, открепительный плафон, время работы до 4 часов |
| Индивидуальная упаковка   | Подарочная коробка   |
| Код 1С  | 12103  |



|   |  |
|---|--|
| Артикул   | <b>LED3818SM</b>   |
| Цвет  | Голубой с черным   |
| Максимальный линейный размер фонаря, мм   | 185  |
| Размеры первичной упаковки, мм  | 130 x 190 x 110  |
| Применяемые элементы питания, если входят в комплект, то ( K )  | Герметичный свинцово-кислотный аккумулятор 4 вольт 1,3 А*ч ( K )   |
| Источники света - светодиод с рассеивающей линзой LED ( PЛ ), светодиод в индивидуальном отражателе LED ( ИО ). | 1 LED мощностью 3 ватта + 12SMD LED  |
| Макс. световой поток (лм) и дальность действия (м)  | 140, 50  |
| Макс. время работы, часов   | 1LED - 5, 12LED - 6,5  |
| Технические характеристики, дополнительные функции  | Выдвижная сетевая вилка, 2 режима работы: 1 светодиод - время работы до 3.5 часов, 12 светодиодов - до 6.5 часов |
| Индивидуальная упаковка   | Подарочная коробка   |
| Код 1С  | 12104  |



|   |  |
|---|--|
| Артикул   | <b>LED3816SM</b>   |
| Цвет  | Желтый с черным  |
| Максимальный линейный размер фонаря, мм   | 160  |
| Размеры первичной упаковки, мм  | 88 x 162 x 82  |
| Применяемые элементы питания, если входят в комплект, то ( K )  | Герметичный свинцово-кислотный аккумулятор 4 вольт 0,8 А*ч ( K )                                 |
| Источники света - светодиод с рассеивающей линзой LED ( PЛ ), светодиод в индивидуальном отражателе LED ( ИО ). | 9 LED  |
| Макс. световой поток (лм) и дальность действия (м)  | 80, 30   |
| Макс. время работы, часов   | 100% мощн. - 5, 50% мощн. - 18   |
| Технические характеристики, дополнительные функции  | Выдвижная сетевая вилка, 2 режима работы: 100% яркости - до 5.5 часов, 50% яркости - до 18 часов |
| Индивидуальная упаковка   | Подарочная коробка   |
| Код 1С  | 12101  |



|   |  |
|---|--|
| Артикул   | <b>LED3819CSM</b>  |
| Цвет  | Желтый с черным  |
| Максимальный линейный размер фонаря, мм   | 180  |
| Размеры первичной упаковки, мм  | 183 x 110 x 80   |
| Применяемые элементы питания, если входят в комплект, то ( K )  | Герметичный свинцово-кислотный аккумулятор 4 вольт 0,8 А*ч ( K )   |
| Источники света - светодиод с рассеивающей линзой LED ( PЛ ), светодиод в индивидуальном отражателе LED ( ИО ). | 9 LED + 12SMD LED  |
| Макс. световой поток (лм) и дальность действия (м)  | 110, 30  |
| Макс. время работы, часов   | 9LED - 5,5, 12LED - 4  |
| В комплекте   | Кабель для зарядки от сети 220В  |
| Технические характеристики, дополнительные функции  | Заряд через сетевую кабель. Поворотный плафон. 12LED. 3 режима работы: 9 LED - до 5,5 часов, 12 LED в плафоне - до 6 часов |
| Индивидуальная упаковка   | Подарочная коробка   |
| Код 1С  | 12102  |

# ФОНАРИ

ACCU PROFИ



|   |  |
|---|--|
| Артикул   | <b>LED3816</b>   |
| Цвет  | Черный с желтым  |
| Максимальный линейный размер фонаря, мм   | 157  |
| Размеры первичной упаковки, мм  | 165 x 65 x 70  |
| Применяемые элементы питания, если входят в комплект, то [ K ]  | Герметичный свинцово-кислотный аккумулятор 4 вольт 0,7 А*ч ( K ) |
| Источники света - светодиод с рассеивающей линзой LED ( PЛ ), светодиод в индивидуальном отражателе LED ( ИО ). | 9 LED ( ИО )   |
| Макс. световой поток (лм) и дальность действия (м)  | 35, 22   |
| Макс. время работы, часов   | 4,5  |
| Технические характеристики, дополнительные функции  | Поворотная крышка сетевой вилки, время работы до 6 часов         |
| Индивидуальная упаковка   | Подарочная коробка   |
| Код 1С  | 10794  |



|   |  |
|---|--|
| Артикул   | <b>LED3817</b>   |
| Цвет  | Черный с желтым  |
| Максимальный линейный размер фонаря, мм   | 147  |
| Размеры первичной упаковки, мм  | 165 x 65 x 70  |
| Применяемые элементы питания, если входят в комплект, то [ K ]  | Герметичный свинцово-кислотный аккумулятор 4 вольт 0,7 А*ч ( K ) |
| Источники света - светодиод с рассеивающей линзой LED ( PЛ ), светодиод в индивидуальном отражателе LED ( ИО ). | 1 LED 1 Ватт ( ИО )  |
| Макс. световой поток (лм) и дальность действия (м)  | 70, 40   |
| Макс. время работы, часов   | 4,5  |
| Технические характеристики, дополнительные функции  | Поворотная крышка сетевой вилки, время работы до 6 часов         |
| Индивидуальная упаковка   | Подарочная коробка   |
| Код 1С  | 10795  |



|   |  |
|---|--|
| Артикул   | <b>LED3828</b>   |
| Цвет  | Черный с желтым  |
| Максимальный линейный размер фонаря, мм   | 147  |
| Размеры первичной упаковки, мм  | 160 x 55 x 63  |
| Применяемые элементы питания, если входят в комплект, то [ K ]  | Герметичный свинцово-кислотный аккумулятор 4 вольт 0,5 А*ч ( K ) |
| Источники света - светодиод с рассеивающей линзой LED ( PЛ ), светодиод в индивидуальном отражателе LED ( ИО ). | 1 LED 0,5 ватт.  |
| Макс. световой поток (лм) и дальность действия (м)  | 30, 30   |
| Макс. время работы, часов   | 4,5  |
| Технические характеристики, дополнительные функции  | Откидная сетевая вилка. Время работы до 5 часов.                 |
| Индивидуальная упаковка   | Подарочная коробка   |
| Код 1С  | 10922  |



|   |   |
|---|---|
| Артикул   | <b>E142</b>   |
| Цвет  | Черный  |
| Максимальный линейный размер фонаря, мм   | 140   |
| Размеры первичной упаковки, мм  | 180 x 120 x 55  |
| Применяемые элементы питания, если входят в комплект, то [ K ]  | Литий-ионный аккумулятор типа 18650 ( K )   |
| В комплекте   | Ремешок для переноски, зарядное устройство для заряда аккумулятора от сети 220 В, клипса для ношения на ремне, цилиндрический адаптер аккумулятора, кассета для использования батареек типа 3xAAA |
| Источники света - светодиод с рассеивающей линзой LED ( PЛ ), светодиод в индивидуальном отражателе LED ( ИО ). | Светодиод CREE XP-E мощностью 3 ватта   |
| Количество режимов освещения  | 3   |
| Макс. световой поток (лм) и дальность действия (м)  | 250, 100  |
| Макс. время работы, часов   | 100% мощн. - 1,5, 30% мощн. - 3,5, миг. - 1,5   |
| Технические характеристики, дополнительные функции  | ZOOM для фокусировки светового потока, световой поток до 250 люмен, дальность действия до 100 м   |
| Индивидуальная упаковка   | Подарочная пластиковая коробка  |
| Код 1С  | 12187   |



|   |   |
|---|---|
| Артикул   | <b>E145</b>   |
| Цвет  | Черный  |
| Максимальный линейный размер фонаря, мм   | 140   |
| Размеры первичной упаковки, мм  | 180 x 120 x 55  |
| Применяемые элементы питания, если входят в комплект, то [ K ]  | Литий-ионный аккумулятор типа 18650 ( K )   |
| В комплекте   | Ремешок для переноски, аккумулятор, адаптер для заряда аккумулятора от сети 220 вольт 50 герц |
| Источники света - светодиод с рассеивающей линзой LED ( PЛ ), светодиод в индивидуальном отражателе LED ( ИО ). | Светодиод CREE XP-E мощностью 1 ватт  |
| Количество режимов освещения  | 3   |
| Макс. световой поток (лм) и дальность действия (м)  | 80, 40  |
| Макс. время работы, часов   | 100% мощн. - 5, 50% мощн. - 6, миг. - 5,5   |
| Индивидуальная упаковка   | Подарочная пластиковая коробка  |
| Код 1С  | 12352   |



# ФОНАРИ

ACCU PROFi



|   |  |
|---|--|
| NEW   |  |
| Артикул   | <b>LED3804M</b>  |
| Цвет  | Желтый с черным  |
| Максимальный линейный размер фонаря, мм   | 135  |
| Размеры первичной упаковки, мм  | 70 x 140 x 65  |
| Применяемые элементы питания, если входят в комплект, то ( К )  | Герметичный свинцово-кислотный аккумулятор 4 вольт 0,4 А*ч ( К ) |
| Источники света - светодиод с рассеивающей линзой LED ( РЛ ), светодиод в индивидуальном отражателе LED ( ИО ). | 4 LED ( ИО )   |
| Макс. световой поток (лм) и дальность действия (м)  | 15, 20   |
| Макс. время работы, часов   | 6  |
| Технические характеристики, дополнительные функции  | Выдвижная сетевая вилка, улучшенная эргономика корпуса           |
| Индивидуальная упаковка   | Подарочная коробка   |
| Код 1С  | 12867  |



|   |   |
|---|---|
| NEW   |   |
| Артикул   | <b>LED3807M</b>   |
| Цвет  | Желтый с черным   |
| Максимальный линейный размер фонаря, мм   | 150   |
| Размеры первичной упаковки, мм  | 80 x 160 x 74   |
| Применяемые элементы питания, если входят в комплект, то ( К )  | Герметичный свинцово-кислотный аккумулятор 4 вольт 0,5 А*ч ( К )  |
| Источники света - светодиод с рассеивающей линзой LED ( РЛ ), светодиод в индивидуальном отражателе LED ( ИО ). | 7 LED ( ИО )  |
| Макс. световой поток (лм) и дальность действия (м)  | 25, 25  |
| Макс. время работы, часов   | 8   |
| Технические характеристики, дополнительные функции  | Выдвижная сетевая вилка, 2 режима работы: 4 светодиода – время работы до 7 часов, 7 светодиодов - до 4 часов, улучшенная эргономика корпуса |
| Индивидуальная упаковка   | Подарочная коробка  |
| Код 1С  | 12868   |



|   |  |
|---|--|
| NEW   |  |
| Артикул   | <b>LED3815M</b>  |
| Цвет  | Желтый с черным  |
| Максимальный линейный размер фонаря, мм   | 180  |
| Размеры первичной упаковки, мм  | 103 x 170 x 100  |
| Применяемые элементы питания, если входят в комплект, то ( К )  | Герметичный свинцово-кислотный аккумулятор 4 вольт 1 А*ч ( К )   |
| Источники света - светодиод с рассеивающей линзой LED ( РЛ ), светодиод в индивидуальном отражателе LED ( ИО ). | 15 LED ( ИО )  |
| Макс. световой поток (лм) и дальность действия (м)  | 50, 30   |
| Макс. время работы, часов   | 10   |
| Технические характеристики, дополнительные функции  | Выдвижная сетевая вилка, 2 режима работы: 8 светодиодов – время работы до 10 часов, 15 светодиодов - до 6 часов, улучшенная эргономика корпуса |
| Индивидуальная упаковка   | Подарочная коробка   |
| Код 1С  | 12869  |

# ФОНАРИ

Серия Т



|   |                  |
|---|------------------|
| Артикул   | <b>3002-ТН</b>   |
| Цвет  | Красный с черным |
| Максимальный линейный размер фонаря, мм   | 106              |
| Размеры первичной упаковки, мм  | 40 x 100 x 210   |
| Применяемые элементы питания, количество X тип, если входят в комплект, то ( К )                              | 3XR03            |
| Источники света - светодиод с рассеивающей линзой LED (РЛ), светодиод в индивидуальном отражателе LED ( ИО ). | 3LED ( ИО )      |
| Макс. световой поток (лм) и дальность действия (м)  | 15, 18           |
| Макс. время работы, часов   | 30 (солевой ЭП)  |
| Индивидуальная упаковка   | Блистер-пакет    |
| Код 1С  | 11783            |



|   |                  |
|---|------------------|
| Артикул   | <b>4002-ТН</b>   |
| Цвет  | Красный с черным |
| Максимальный линейный размер фонаря, мм   | 111              |
| Размеры первичной упаковки, мм  | 45 x 100 x 210   |
| Применяемые элементы питания, количество X тип, если входят в комплект, то ( К )                              | 3XR03            |
| Источники света - светодиод с рассеивающей линзой LED (РЛ), светодиод в индивидуальном отражателе LED ( ИО ). | 1LED ( ИО )      |
| Макс. световой поток (лм) и дальность действия (м)  | 15, 15           |
| Макс. время работы, часов   | 30 (солевой ЭП)  |
| Индивидуальная упаковка   | Блистер-пакет    |
| Код 1С  | 11784            |



|   |                  |
|---|------------------|
| Артикул   | <b>3102-ТН</b>   |
| Цвет  | Красный с черным |
| Максимальный линейный размер фонаря, мм   | 131              |
| Размеры первичной упаковки, мм  | 57 x 100 x 230   |
| Применяемые элементы питания, количество X тип, если входят в комплект, то ( К )                              | 3XR6             |
| Источники света - светодиод с рассеивающей линзой LED (РЛ), светодиод в индивидуальном отражателе LED ( ИО ). | 1LED ( ИО )      |
| Макс. световой поток (лм) и дальность действия (м)  | 15, 15           |
| Макс. время работы, часов   | 30 (солевой ЭП)  |
| Индивидуальная упаковка   | Блистер-пакет    |
| Код 1С  | 11786            |



|   |                 |
|---|-----------------|
| Артикул   | <b>5002-ТН</b>  |
| Цвет  | Черный с желтым |
| Максимальный линейный размер фонаря, мм   | 111             |
| Размеры первичной упаковки, мм  | 45 x 100 x 210  |
| Применяемые элементы питания, количество X тип, если входят в комплект, то ( К )                              | 3XR03           |
| Источники света - светодиод с рассеивающей линзой LED (РЛ), светодиод в индивидуальном отражателе LED ( ИО ). | 4LED ( ИО )     |
| Макс. световой поток (лм) и дальность действия (м)  | 18, 18          |
| Макс. время работы, часов   | 30 (солевой ЭП) |
| Индивидуальная упаковка   | Блистер-пакет   |
| Код 1С  | 11785           |

# ФОНАРИ

Серия Т



|   |                  |
|---|------------------|
| Артикул   | <b>6102-TH</b>   |
| Цвет  | Красный с черным |
| Максимальный линейный размер фонаря, мм   | 131              |
| Размеры первичной упаковки, мм  | 40 x 100 x 240   |
| Применяемые элементы питания, количество X тип, если входят в комплект, то (К)                              | 2XR6             |
| Источники света - светодиод с рассеивающей линзой LED (РЛ), светодиод в индивидуальном отражателе LED (ИО). | 1LED (ИО)        |
| Макс. световой поток (лм) и дальность действия (м)  | 15, 15           |
| Макс. время работы, часов   | 30 (солевой ЭП)  |
| Индивидуальная упаковка   | Блистер-пакет    |
| Код 1С  | 11787            |



|   |                 |
|---|-----------------|
| Артикул   | <b>6102-TH</b>  |
| Цвет  | Черный          |
| Максимальный линейный размер фонаря, мм   | 110             |
| Размеры первичной упаковки, мм  | 32 x 100 x 210  |
| Применяемые элементы питания, количество X тип, если входят в комплект, то (К)                              | 3XR03           |
| Источники света - светодиод с рассеивающей линзой LED (РЛ), светодиод в индивидуальном отражателе LED (ИО). | 1LED (ИО)       |
| Макс. световой поток (лм) и дальность действия (м)  | 15, 15          |
| Макс. время работы, часов   | 30 (солевой ЭП) |
| Индивидуальная упаковка   | Блистер-пакет   |
| Код 1С  | 11788           |



|   |                    |
|---|--------------------|
| Артикул   | <b>918-TH</b>      |
| Цвет  | Голубой            |
| Максимальный линейный размер фонаря, мм   | 97                 |
| Размеры первичной упаковки, мм  | 100 x 150 x 30     |
| Применяемые элементы питания, количество X тип, если входят в комплект, то (К)                              | 3XR03              |
| Источники света - светодиод с рассеивающей линзой LED (РЛ), светодиод в индивидуальном отражателе LED (ИО). | 3LED (ИО)          |
| Макс. световой поток (лм) и дальность действия (м)  | 30, 50             |
| Макс. время работы, часов   | 10 (на солевых ЭП) |
| Индивидуальная упаковка   | Блистер-пакет      |
| Код 1С  | 12856              |



|   |                 |
|---|-----------------|
| Артикул   | <b>828-TH</b>   |
| Цвет  | Голубой с белым |
| Максимальный линейный размер фонаря, мм   | 103             |
| Размеры первичной упаковки, мм  | 40 x 100 x 175  |
| Применяемые элементы питания, количество X тип, если входят в комплект, то (К)                              | 3XAG10 (К)      |
| Источники света - светодиод с рассеивающей линзой LED (РЛ), светодиод в индивидуальном отражателе LED (ИО). | 1LED (ИО)       |
| Макс. световой поток (лм) и дальность действия (м)  | 30, 15          |
| Макс. время работы, часов   | 2               |
| Индивидуальная упаковка   | Блистер-пакет   |
| Код 1С  | 12094           |



|   |                |
|---|----------------|
| Артикул   | <b>917-TH</b>  |
| Цвет  | Оранжевый      |
| Максимальный линейный размер фонаря, мм   | 120            |
| Размеры первичной упаковки, мм  | 30 x 180 x 100 |
| Применяемые элементы питания, количество X тип, если входят в комплект, то (К)                              | 3XAG10 (К)     |
| Источники света - светодиод с рассеивающей линзой LED (РЛ), светодиод в индивидуальном отражателе LED (ИО). | 1LED (РЛ)      |
| Макс. световой поток (лм) и дальность действия (м)  | 35, 15         |
| Макс. время работы, часов   | 2              |
| Индивидуальная упаковка   | Блистер-пакет  |
| Код 1С  | 12415          |



|   |   |
|---|---|
| Артикул   | <b>LED3817</b>  |
| Цвет  | голубой с белым   |
| Максимальный линейный размер фонаря, мм   | 120   |
| Размеры первичной упаковки, мм  | 180 x 45 x 80   |
| Применяемые элементы питания, количество X тип, если входят в комплект, то (К)                              | Герметичный свинцово-кислотный аккумулятор 4 вольт 0,5А*ч (К) |
| Источники света - светодиод с рассеивающей линзой LED (РЛ), светодиод в индивидуальном отражателе LED (ИО). | 1 LED 0,5 Ватт (ИО)   |
| Технические характеристики, дополнительные функции  | Выдвижная сетевая вилка                                       |
| Макс. световой поток (лм) и дальность действия (м)  | 35, 30  |
| Макс. время работы, часов   | 4,5   |
| Индивидуальная упаковка   | Подарочная коробка  |
| Код 1С  | 12556   |

# ФОНАРИ

Серия Т



|   |                  |
|---|------------------|
| Артикул   | <b>909LED1</b>   |
| Цвет  | Черный с красным |
| Максимальный линейный размер фонаря, мм   | 75               |
| Размеры первичной упаковки, мм  | 75 x 85 x 75     |
| Применяемые элементы питания, количество X тип, если входят в комплект, то ( K )                              | 3XR6             |
| Источники света - светодиод с рассеивающей линзой LED (РЛ), светодиод в индивидуальном отражателе LED ( ИО ). | 1LED ( ИО )      |
| Макс. световой поток (лм) и дальность действия (м)  | 15, 15           |
| Макс. время работы, часов   | 50 (солевой ЭП)  |
| Индивидуальная упаковка   | Блистер-пакет    |
| Код 1С  | 11780            |



|   |                               |
|---|-------------------------------|
| Артикул   | <b>909LED1BL</b>              |
| Цвет  | Черный                        |
| Максимальный линейный размер фонаря, мм   | 75                            |
| Размеры первичной упаковки, мм  | 150 x 80 x 110                |
| Применяемые элементы питания, количество X тип, если входят в комплект, то ( K )                              | 3XR6                          |
| Источники света - светодиод с рассеивающей линзой LED (РЛ), светодиод в индивидуальном отражателе LED ( ИО ). | 1LED ( ИО )                   |
| Макс. световой поток (лм) и дальность действия (м)  | 15, 15                        |
| Макс. время работы, часов   | 50 (солевой ЭП)               |
| Индивидуальная упаковка   | Двойной открывающийся блистер |
| Код 1С  | 12095                         |



|   |                 |
|---|-----------------|
| Артикул   | <b>909LED5</b>  |
| Цвет  | Черный с желтым |
| Максимальный линейный размер фонаря, мм   | 75              |
| Размеры первичной упаковки, мм  | 75 x 85 x 75    |
| Применяемые элементы питания, количество X тип, если входят в комплект, то ( K )                              | 3XR6            |
| Источники света - светодиод с рассеивающей линзой LED (РЛ), светодиод в индивидуальном отражателе LED ( ИО ). | 5LED ( ИО )     |
| Макс. световой поток (лм) и дальность действия (м)  | 18, 20          |
| Макс. время работы, часов   | 40 (солевой ЭП) |
| Индивидуальная упаковка   | Блистер-пакет   |
| Код 1С  | 11781           |



|   |                   |
|---|-------------------|
| Артикул   | <b>919-TH</b>     |
| Цвет  | черный с желтым   |
| Максимальный линейный размер фонаря, мм   | 105               |
| Размеры первичной упаковки, мм  | 100 x 150 x 45    |
| Применяемые элементы питания, количество X тип, если входят в комплект, то ( K )                              | 1 X R6            |
| Источники света - светодиод с рассеивающей линзой LED (РЛ), светодиод в индивидуальном отражателе LED ( ИО ). | 1LED ( ИО )       |
| Макс. световой поток (лм) и дальность действия (м)  | 15, 50            |
| Макс. время работы, часов   | 8 (на солевом ЭП) |
| Индивидуальная упаковка   | Блистер-пакет     |
| Код 1С  | 12857             |



|   |   |
|---|---|
| Артикул   | <b>920-TH</b>   |
| Цвет  | красный с белым   |
| Максимальный линейный размер фонаря, мм   | 85  |
| Размеры первичной упаковки, мм  | 100 x 150 x 30  |
| Применяемые элементы питания, количество X тип, если входят в комплект, то ( K )                              | 3XAG10 (K)  |
| Источники света - светодиод с рассеивающей линзой LED (РЛ), светодиод в индивидуальном отражателе LED ( ИО ). | 1LED ( РЛ )   |
| Технические характеристики, дополнительные функции  | Фокусирующая линза, ремешок для переноски, клипса для переноски |
| Макс. световой поток (лм) и дальность действия (м)  | 10, 50  |
| Макс. время работы, часов   | 2   |
| Индивидуальная упаковка   | Блистер - пакет   |
| Код 1С  | 12858   |

# ФОНАРИ

Серия Т



|   |                  |
|---|------------------|
| Артикул   | <b>909LED7</b>   |
| Цвет  | Черный с зеленым |
| Максимальный линейный размер фонаря, мм   | 75               |
| Размеры первичной упаковки, мм  | 75 x 85 x 75     |
| Применяемые элементы питания, количество X тип, если входят в комплект, то { K }                              | 3XR6             |
| Источники света - светодиод с рассеивающей линзой LED (P1), светодиод в индивидуальном отражателе LED ( IO ). | 7LED ( IO )      |
| Макс. световой поток (лм) и дальность действия (м)  | 20, 22           |
| Макс. время работы, часов   | 30 (солевой ЭП)  |
| Индивидуальная упаковка   | Блистер-пакет    |
| Код 1С  | 11782            |



|  |  |
|--|--|
| Артикул  | <b>LED5373</b>   |
| Цвет   | Красный с черным   |
| Максимальный линейный размер фонаря, мм  | 75   |
| Размеры первичной упаковки, мм   | 40 x 170 x 100   |
| Применяемые элементы питания, количество X тип, если входят в комплект, то { K } | 3XR6   |
| Источники света  | 12 LED SMD<br>(технология изготовления светодиодов методом поверхностного монтажа) |
| Количество режимов освещения   | 1  |
| Макс. световой поток (лм) и дальность действия (м)                               | 180, 12  |
| Макс. время работы, часов  | 12 (алкалин ЭП)  |
| Технические характеристики   | Поворотный отражатель  |
| Индивидуальная упаковка  | Блистер-пакет  |
| Код 1С   | 12417  |



|  |  |
|--|--|
| Артикул  | <b>922-TH</b>                              |
| Цвет   | Красный с черным                           |
| Максимальный линейный размер фонаря, мм  | 75   |
| Размеры первичной упаковки, мм   | 100 x 150 x 50                             |
| Применяемые элементы питания, количество X тип, если входят в комплект, то { K } | 3 X R6                                     |
| Источники света  | Светодиод COB с потребляемой мощностью 3Вт |
| Количество режимов освещения   | 1  |
| Макс. световой поток (лм) и дальность действия (м)                               | 150, 15                                    |
| Макс. время работы, часов  | 5 (на солевых ЭП)                          |
| Технические характеристики   | Поворотный отражатель                      |
| Индивидуальная упаковка  | Блистер-пакет                              |
| Код 1С   | 12855                                      |



|   |                               |
|---|-------------------------------|
| Артикул   | <b>909LED7BL</b>              |
| Цвет  | Черный                        |
| Максимальный линейный размер фонаря, мм   | 75                            |
| Размеры первичной упаковки, мм  | 150 x 80 x 110                |
| Применяемые элементы питания, количество X тип, если входят в комплект, то { K }                              | 3XR6                          |
| Источники света - светодиод с рассеивающей линзой LED (P1), светодиод в индивидуальном отражателе LED ( IO ). | 7LED ( IO )                   |
| Макс. световой поток (лм) и дальность действия (м)  | 20, 22                        |
| Макс. время работы, часов   | 30 (солевой ЭП)               |
| Индивидуальная упаковка   | Двойной открывающийся блистер |
| Код 1С  | 12096                         |



|   |  |
|---|--|
| Артикул   | <b>923-TH</b>  |
| Цвет  | Голубой с белым                                      |
| Максимальный линейный размер фонаря, мм   | 75   |
| Размеры первичной упаковки, мм  | 75 x 75 x 75   |
| Применяемые элементы питания, количество X тип, если входят в комплект, то { K }                              | 3XR6   |
| Источники света - светодиод с рассеивающей линзой LED (P1), светодиод в индивидуальном отражателе LED ( IO ). | Светодиод с потребляемой мощностью 1,7Вт + 8 LED SMD |
| Макс. световой поток (лм) и дальность действия (м)  | 50, 50   |
| Макс. время работы, часов   | 15 (на солевых ЭП)                                   |
| Технические характеристики  | Поворотный отражатель, 2 режима работы               |
| Индивидуальная упаковка   | Блистер - пакет                                      |
| Код 1С  | 12854  |



|   |                               |
|---|-------------------------------|
| Артикул   | <b>918-TH</b>                 |
| Цвет  | Черный                        |
| Максимальный линейный размер фонаря, мм   | 75                            |
| Размеры первичной упаковки, мм  | 150 x 80 x 110                |
| Применяемые элементы питания, количество X тип, если входят в комплект, то { K }                              | 3XR6                          |
| Источники света - светодиод с рассеивающей линзой LED (P1), светодиод в индивидуальном отражателе LED ( IO ). | 7LED ( IO )                   |
| Макс. световой поток (лм) и дальность действия (м)  | 20, 22                        |
| Макс. время работы, часов   | 30 (солевой ЭП)               |
| Индивидуальная упаковка   | Двойной открывающийся блистер |
| Код 1С  | 12096                         |







Дистрибьютер: